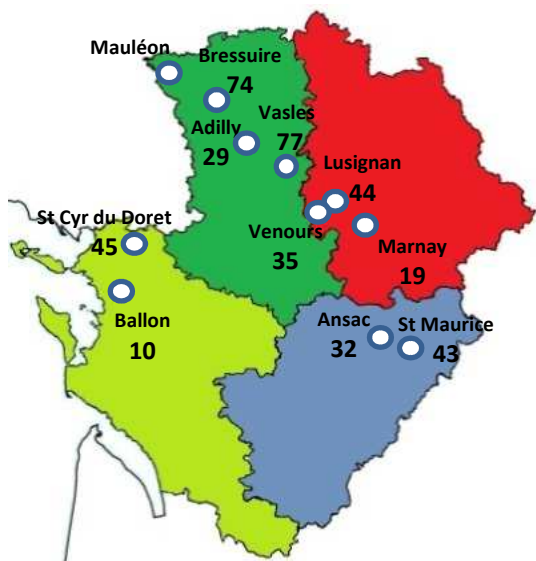
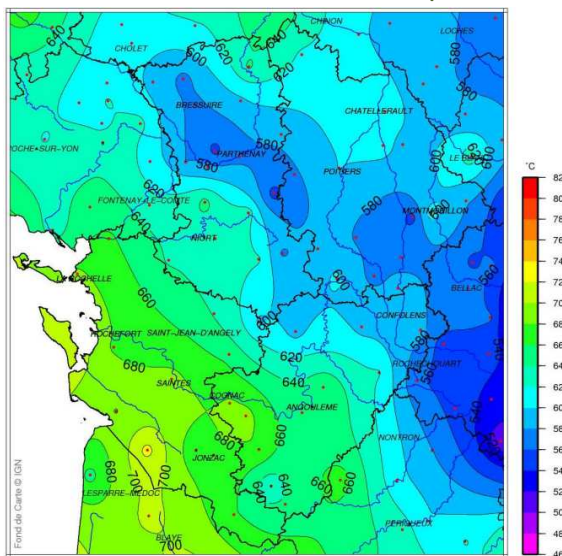


Un retour de la pluie qui fait du bien !

POUSSE DE L'HERBE (kgMS/j/ha)



SOMME DES TEMPERATURES BASE 1er FEVRIER (au 11 avril 2022)

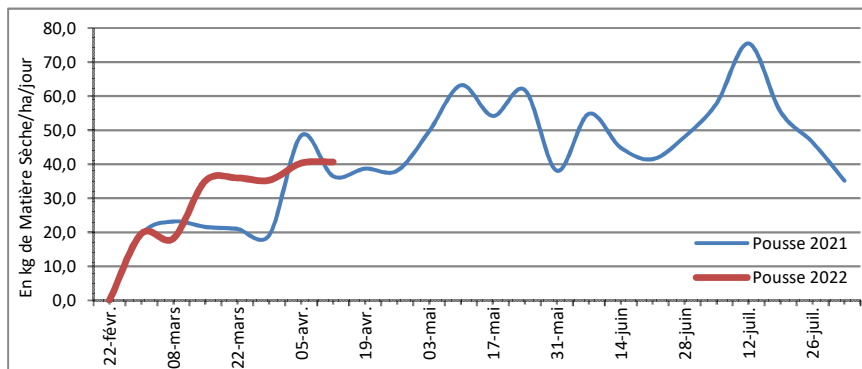


CONSEIL PATURAGE

L'arrivée de la tempête Diego en fin de semaine dernière a permis d'arroser les prairies et de relancer la pousse de l'herbe sur l'ensemble de nos départements. Certaines prairies sont toujours difficilement accessibles au pâturage faute de portance. Pour celles-ci, privilégiez des animaux légers comme des génisses. Actuellement, la pousse est à 40 kg MS/ha/j. Avec ce chargement, il faut offrir autour de 40 ares/UGB pour couvrir les besoins des animaux en herbe. Un chargement plus élevé ne couvrira pas les besoins, et pénalisera la repousse de la prairie par le surpâturage. Si des parcelles de pâture sont désormais trop hautes (supérieures à 13 cm herbomètre), il est préférable de les sortir du cycle de pâturage et les réserver pour la fauche.

CONSEIL FAUCHE

Les températures clémentes attendues dans les jours à venir vont permettre d'envisager des fauches dans les parcelles les plus réssuyées. Le repère des 750° pour les ensilages précoces devrait être atteint dans la semaine pour une grande partie du territoire, les ensilages d'herbe vont donc pouvoir se réaliser. Pour les parcelles ayant moins de 30% de trèfles, un apport de 30 à 50 unités d'azote peut être fait après la récolte pour reconstituer les stocks. Au vu du coût de l'azote, si un choix doit être fait, privilégiez les parcelles sans légumineuses et les moins développées actuellement.



Pousse en kg MS/j/ha	Couverture de vos besoins par l'herbe selon le chargement			
	20 ares/UGB	30 ares / UGB	40 ares /UGB	50 ares/UGB
10	10%	20%	25%	30%
25	30%	45%	60%	75%
40	45%	70%	95%	120%
55	65%	100%	130%	160%
70	80%	125%	165%	200%

Emmanuel Sainson (86) 06 58 59 74 20 - Pauline Gauthier (16) 06 25 64 14 04 - Anne-Laure Lemaitre (17-79) 06 07 35 82 12